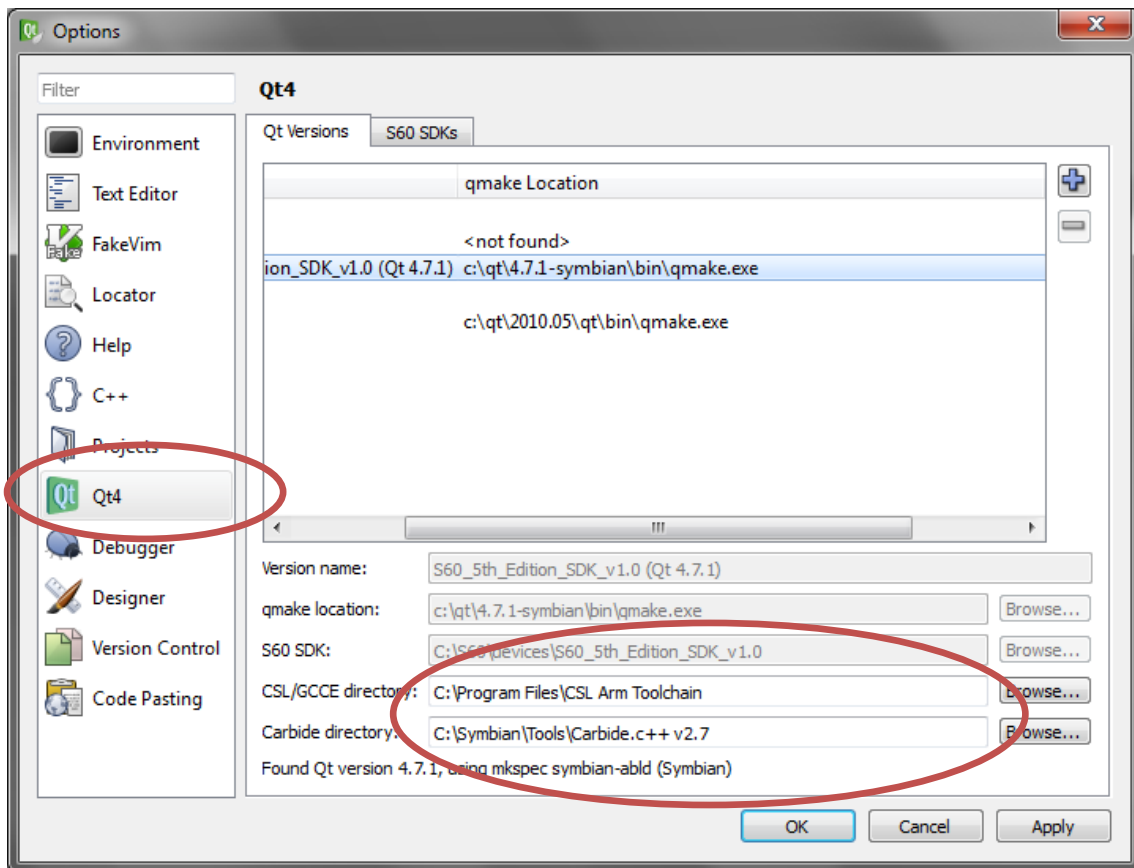


Recomendaciones para la ejecución de QT sobre Windows 7

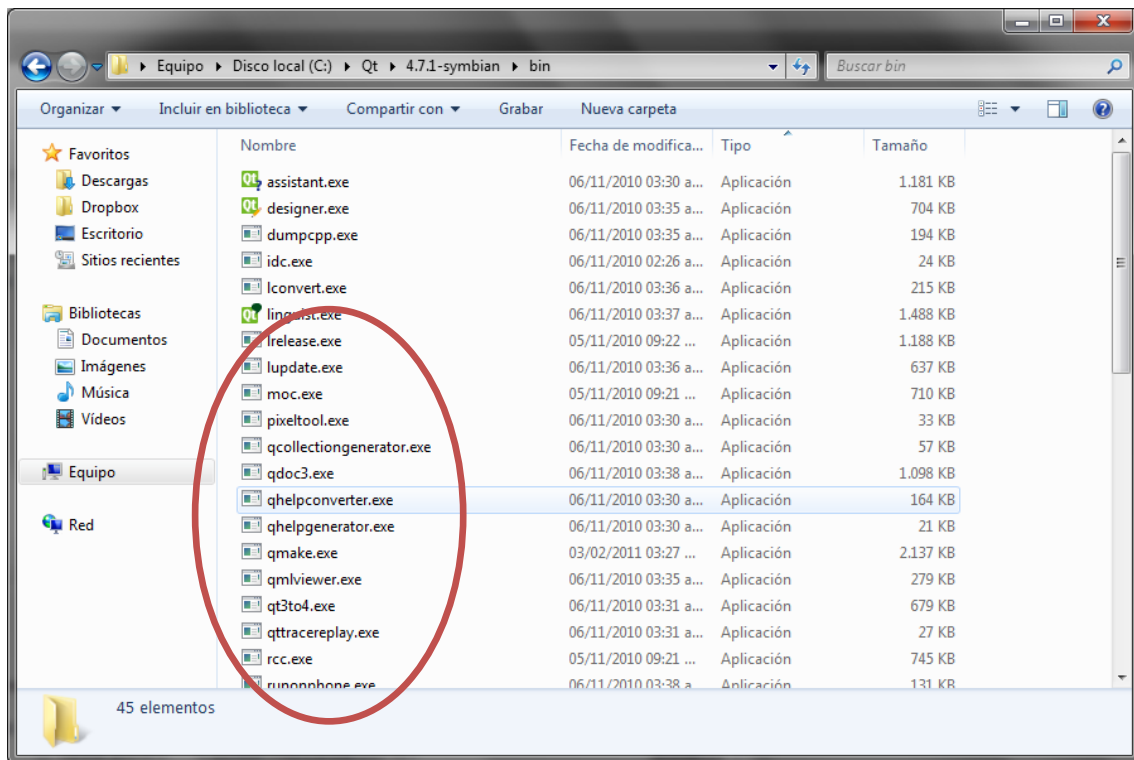
Autor:	Álvaro Andrés Gómez D'Alleman
Fecha de Creación:	10 de febrero de 2011

Tenga en cuenta las siguientes recomendaciones que le pueden ser útiles para crear y ejecutar proyectos en QT sobre Windows 7.

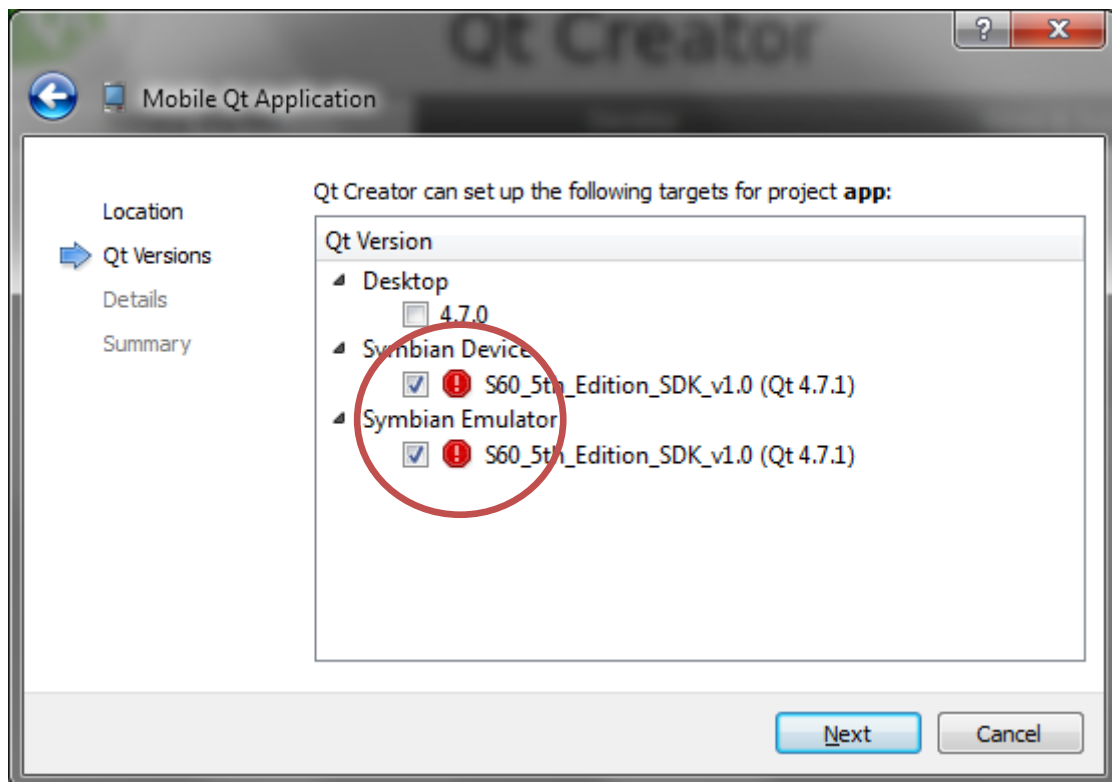
1. Asegúrese de configurar las rutas de compilación de C++ correctamente, para esto abra **QT designer**, seleccione en el menú **tools** la opción **Options** y en la opción **QT4** revise que las rutas correspondan a las de la imagen presentada. **Este proceso lo debe repetir cada vez que cree una nueva cuenta de usuario en su máquina.**



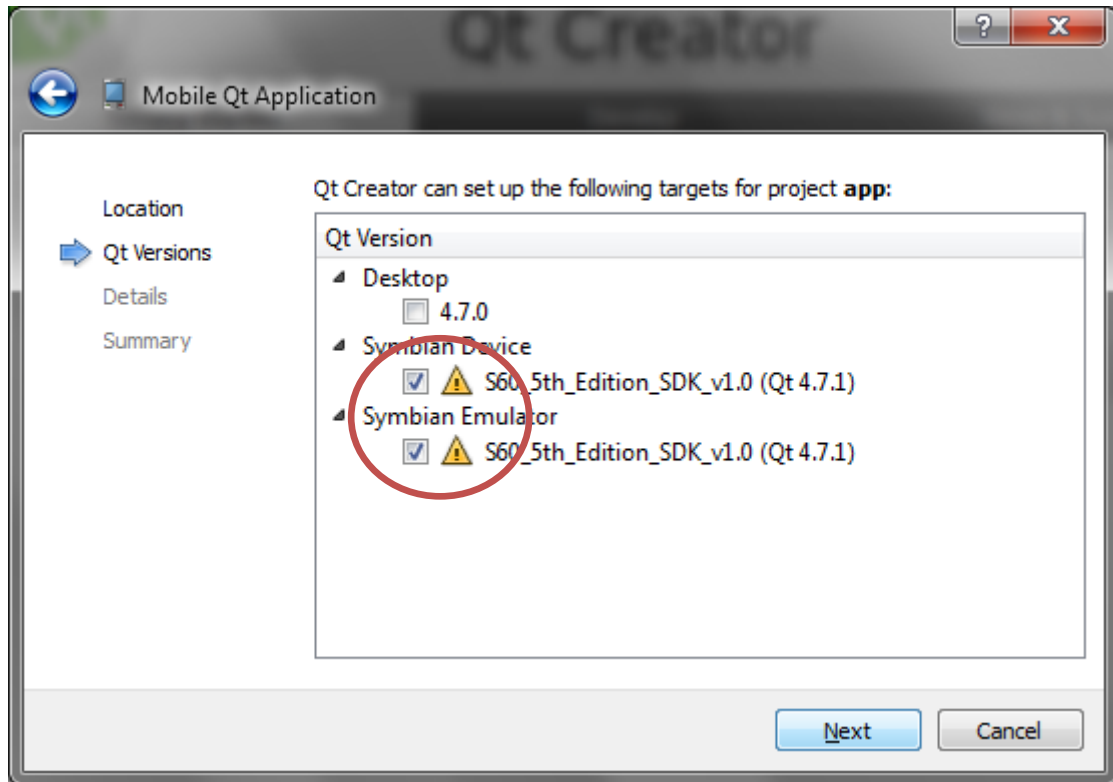
2. Ejecute los archivos de aplicación que encuentra en la carpeta **C:\Qt\4.7.1-symbian\bin** estos configuraran algunas rutas que le permitirán usar librerías y clases específicas del lenguaje. **Este proceso lo debe repetir cada vez que cree una nueva cuenta de usuario en su máquina.**



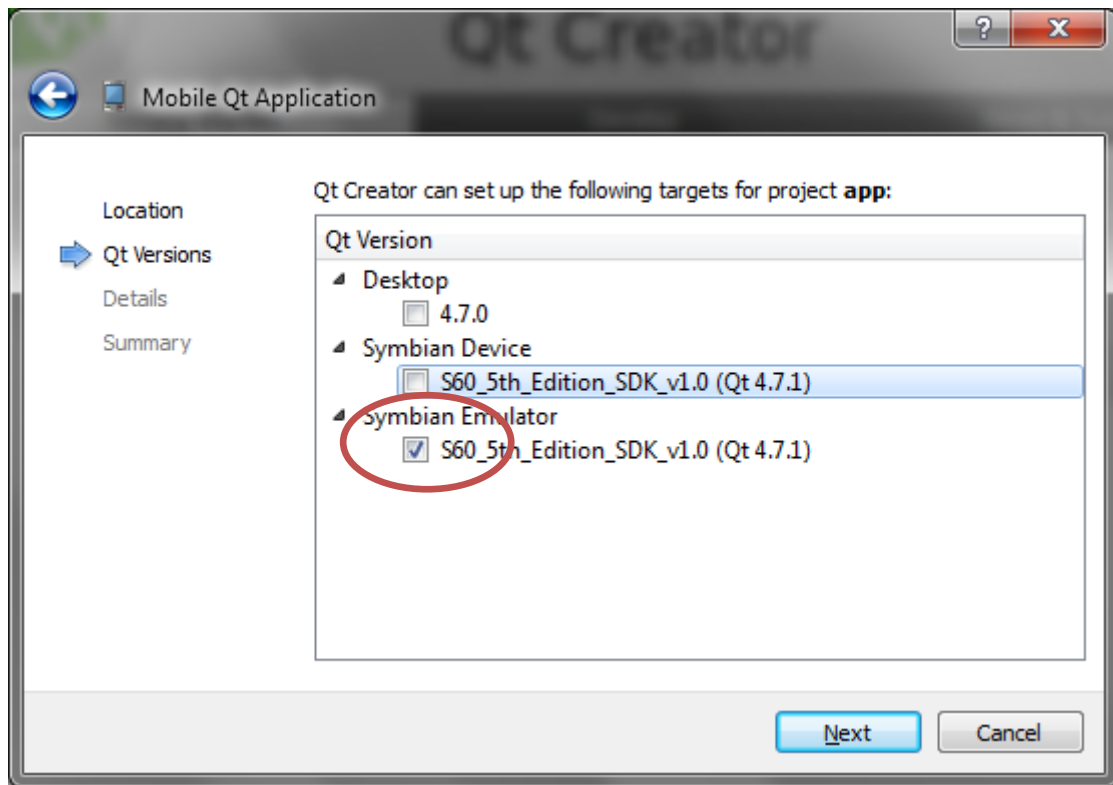
3. Cuando cree sus proyectos, asegúrese de crearlos en la misma partición en donde se encuentra instalado el sistema operativo del dispositivo, de lo contrario no se podrá ejecutar el emulador correspondiente. QT advierte sobre este error al usuario presentado signos de error al momento de crear el proyecto.



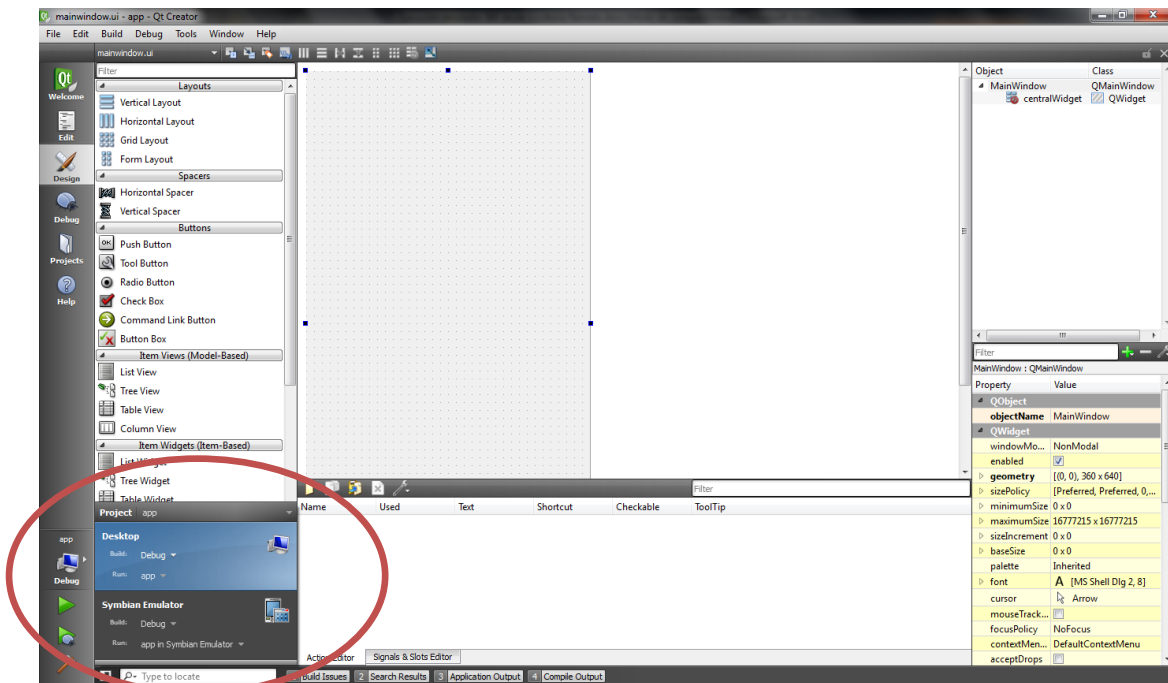
4. Cuando cree sus proyectos asegúrese que la ruta solo contiene números y letras de lo contrario no será posible ejecutar el proyecto sobre los emuladores. QT advierte sobre este error con un signo de admiración al momento de crear los proyectos.



5. Al crear o abrir proyectos seleccione (como mínimo) el emulador del sistema operativo para el que está programando.

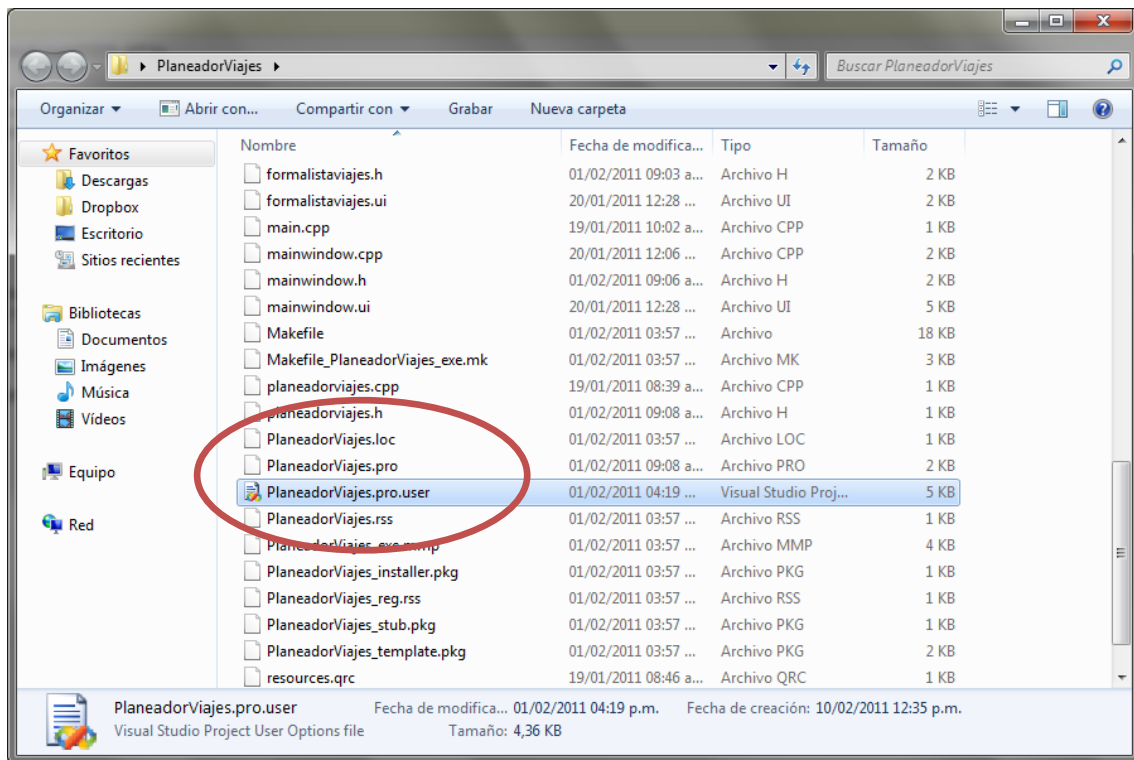


6. Si selecciono más de una opción, puede seleccionar en que dispositivo desea emular la aplicación en la parte inferior del editor.



7. QT guarda esta configuración de los sistemas operativos seleccionados dentro del proyecto, por tanto si desea cambiarla debe eliminar el archivo .pro.user del proyecto y volver a

cargarlo en el ambiente. Esto forzara a que el ambiente le pregunte que sistemas operativos desea usar.



- Finalmente siempre que ejecute el proyecto, se recomienda corre primero el qmake y luego si ejecutar la aplicación.

