

Guía Cargue Inicial de Datos utilizando SQL Loader
 Universidad de los Andes
 Departamento de Ingeniería de Sistemas y Computación
 Curso: Isis2501-Conceptos Básicos de Bases de Datos

Cargue Inicial de Datos

1. Desde la ventana SSH Secure File Transfer (la misma que utilizó para copiar el *script de creación de tablas*) vaya al menú *Operation* y seleccione *File Transfer Mode/ ASCII* para cambiar la codificación tal como se muestra en la ilustración 1.

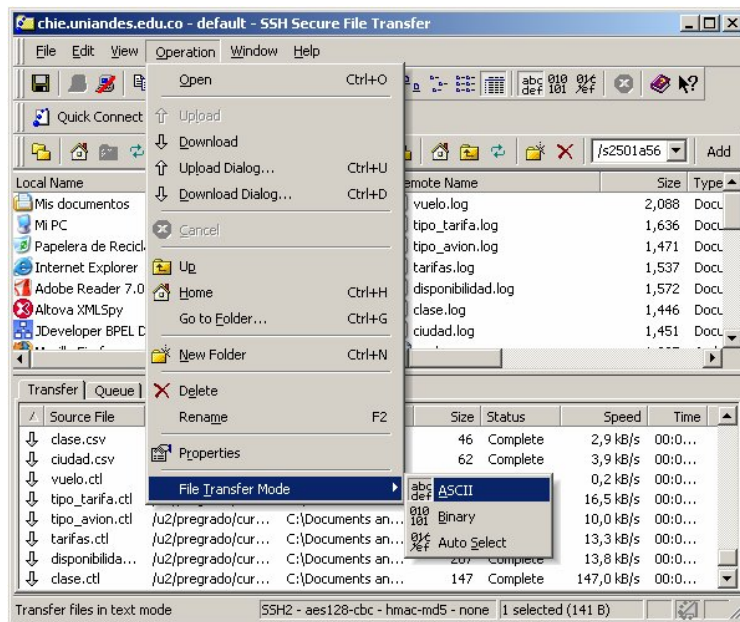


Ilustración 1 Modo de Transferencia ASCII

2. Suba los archivos de control y de datos a CHIE mediante el cliente de SSH. Los archivos de control le dicen a SQL Loader la tabla destino y el formato de los datos a ser insertados, los archivos de datos contienen la información a ser insertada.
3. Si se encuentra dentro de SQLPlus digite *exit* para salir de la aplicación. Ejecutado el comando deberá volver al Shell de Linux.
4. Por cada una de las tablas con las que se trabajará digite el siguiente comando (todo en minúsculas) para invocar a SQL Loader:

```
sqlldr usuario/password@chie10 control=nombre_tabla.ctl log=nombre_tabla.log data=nombre_tabla.csv .
```

Tenga en cuenta que para respetar las reglas de integridad se debe llenar las tablas en el orden apropiado.

Al finalizar el proceso debe observarse una ventana similar a la de la ilustración 2.

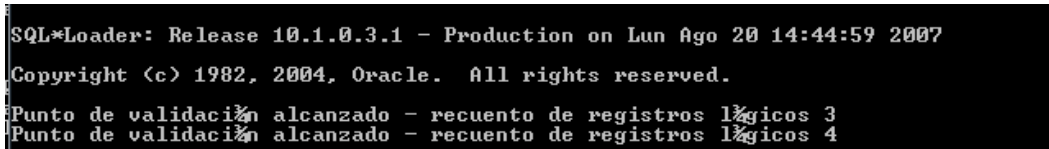


Ilustración 2 Ejecución de SQL Loader